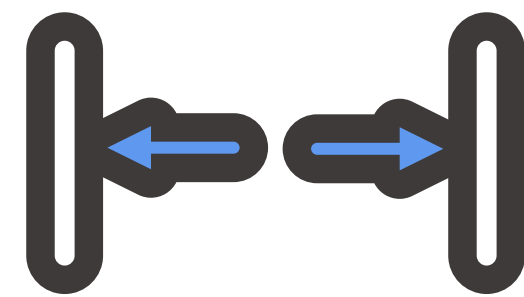


1

基本形狀

利用直線或基本
形狀畫出輪廓



2

定義及限制

利用定義尺寸及限制
條件畫出正確尺寸



3

草圖修改

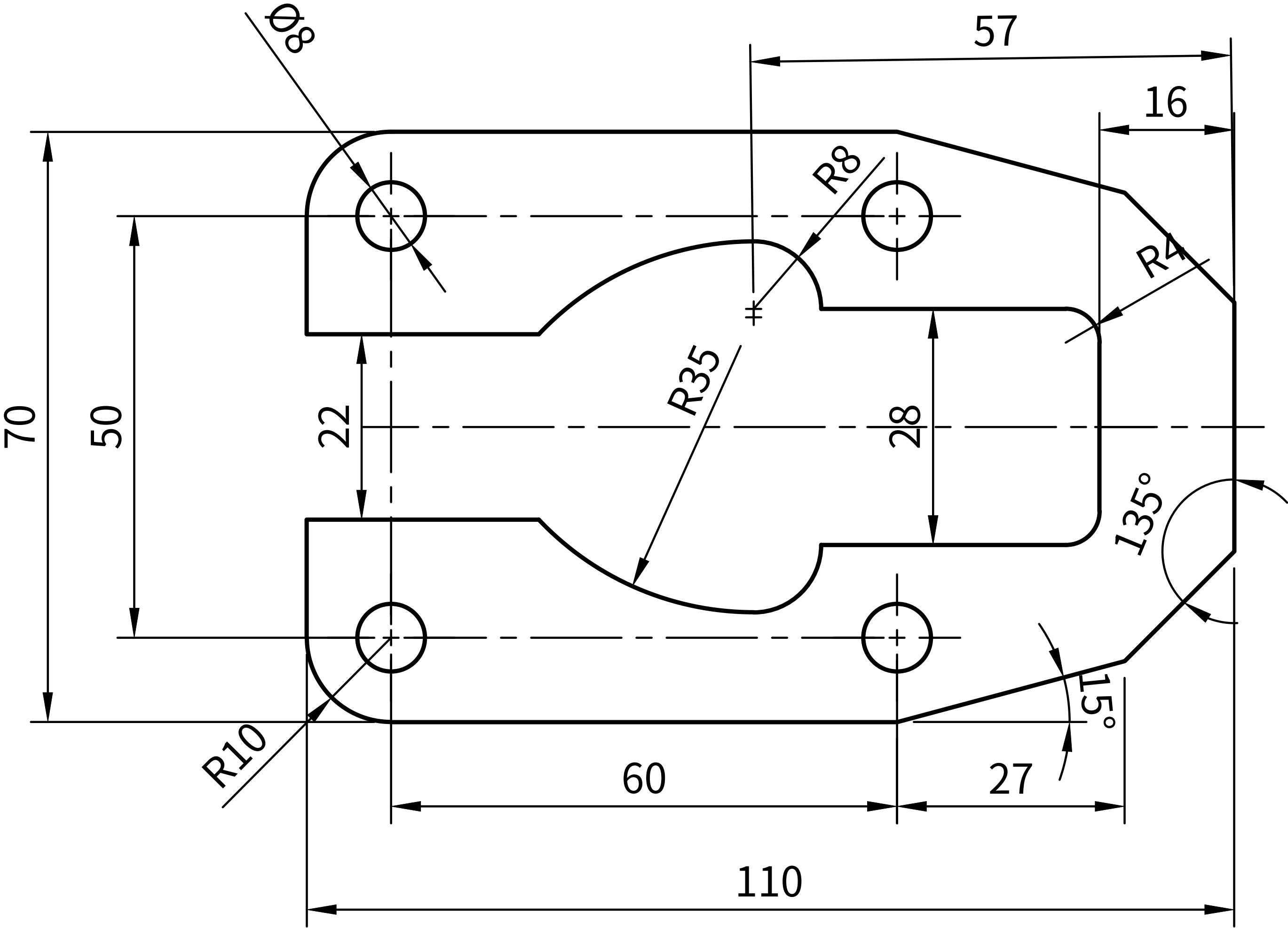
去除多餘的線段或是
進行等距偏移等



4

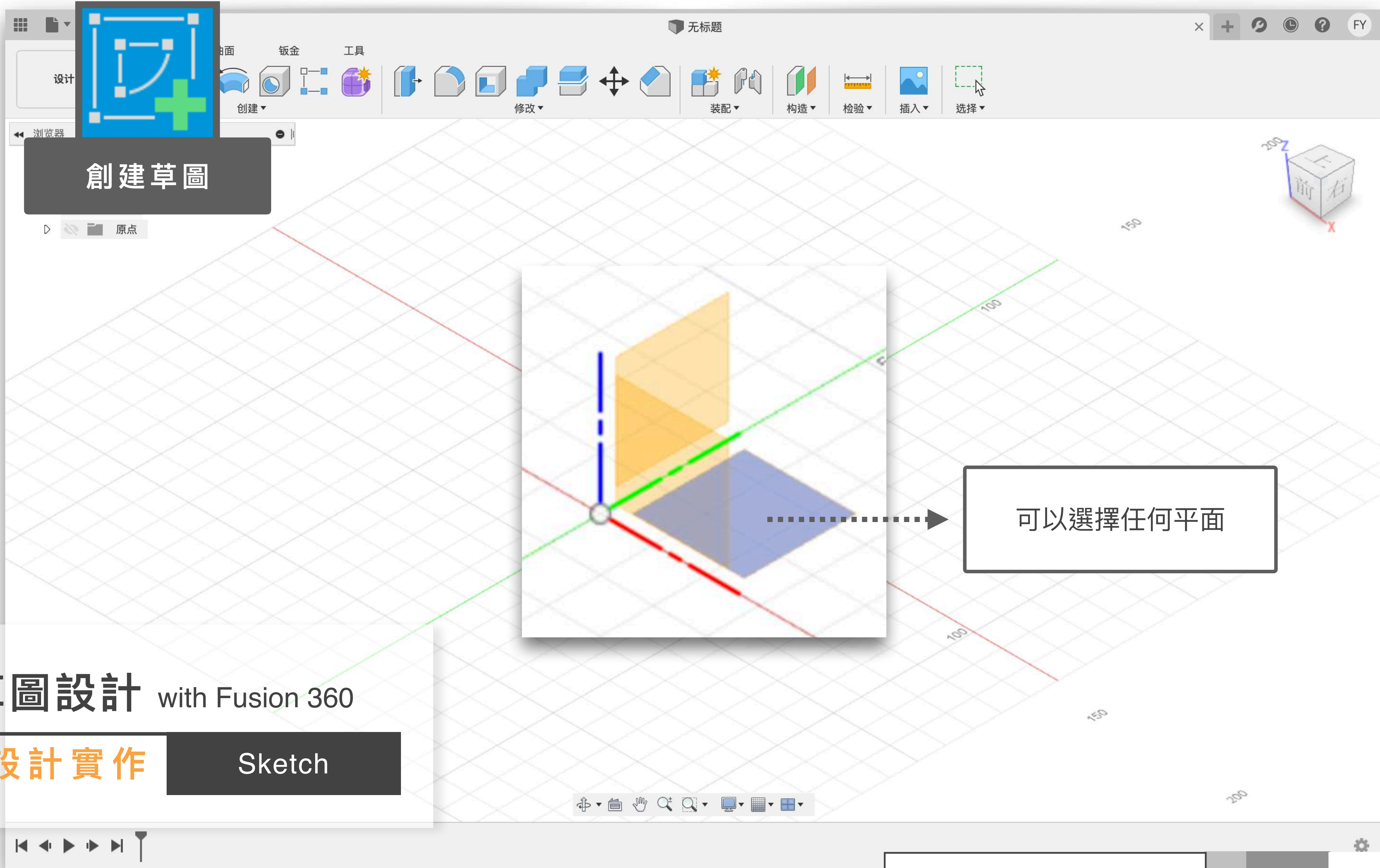
鏡射與複製

如果形狀是對稱或是
有重複特徵使用複製
的方式完成





創建草圖



可以選擇任何平面

草圖設計 with Fusion 360

草圖設計實作

Sketch

草圖設計實作 Sketch

直線工具

利用直線工具先繪製大概的形狀
(繪製半邊即可)

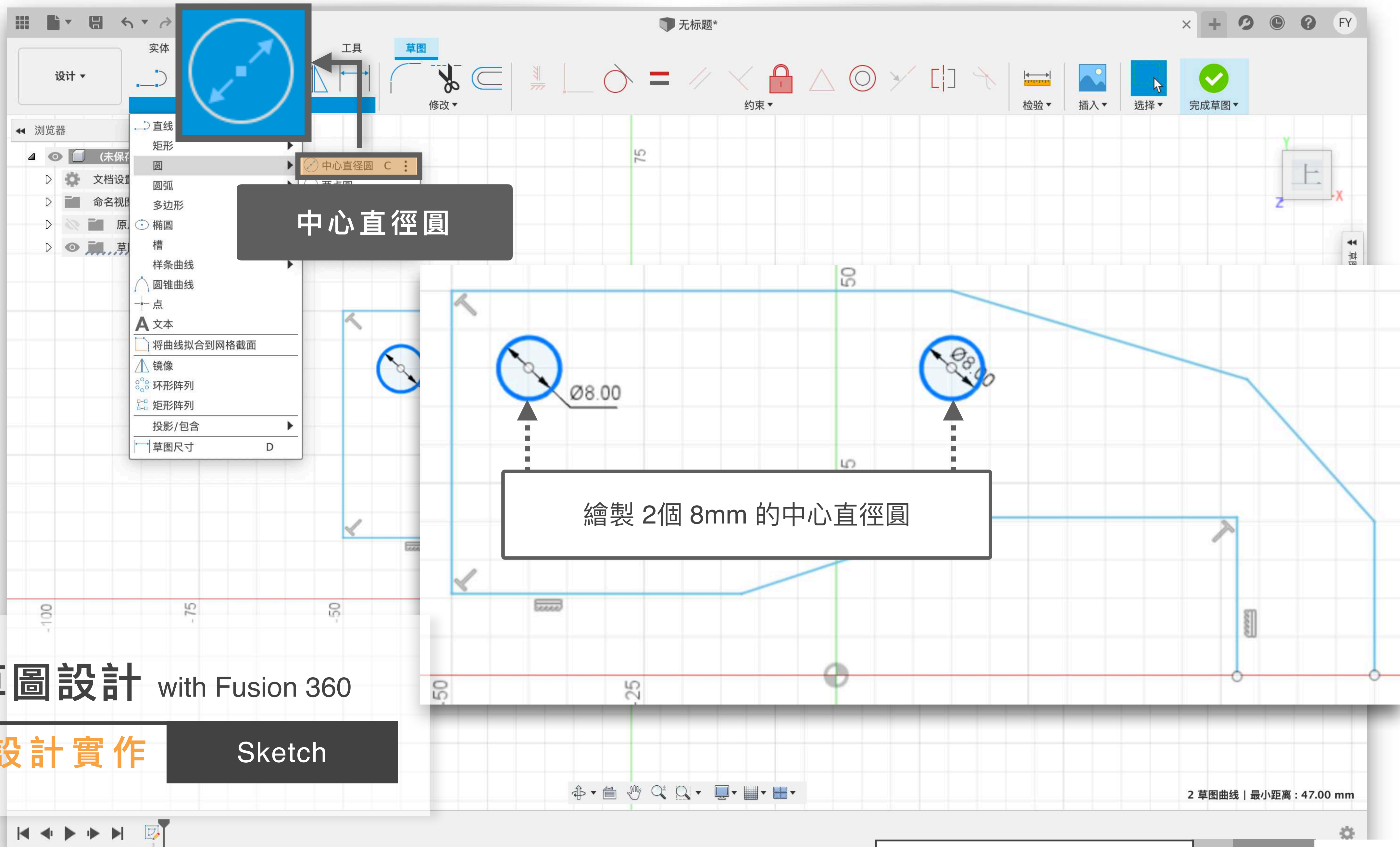
草圖設計 with Fusion 360

草圖設計實作

Sketch

草圖設計實作 Sketch

AUTODESK



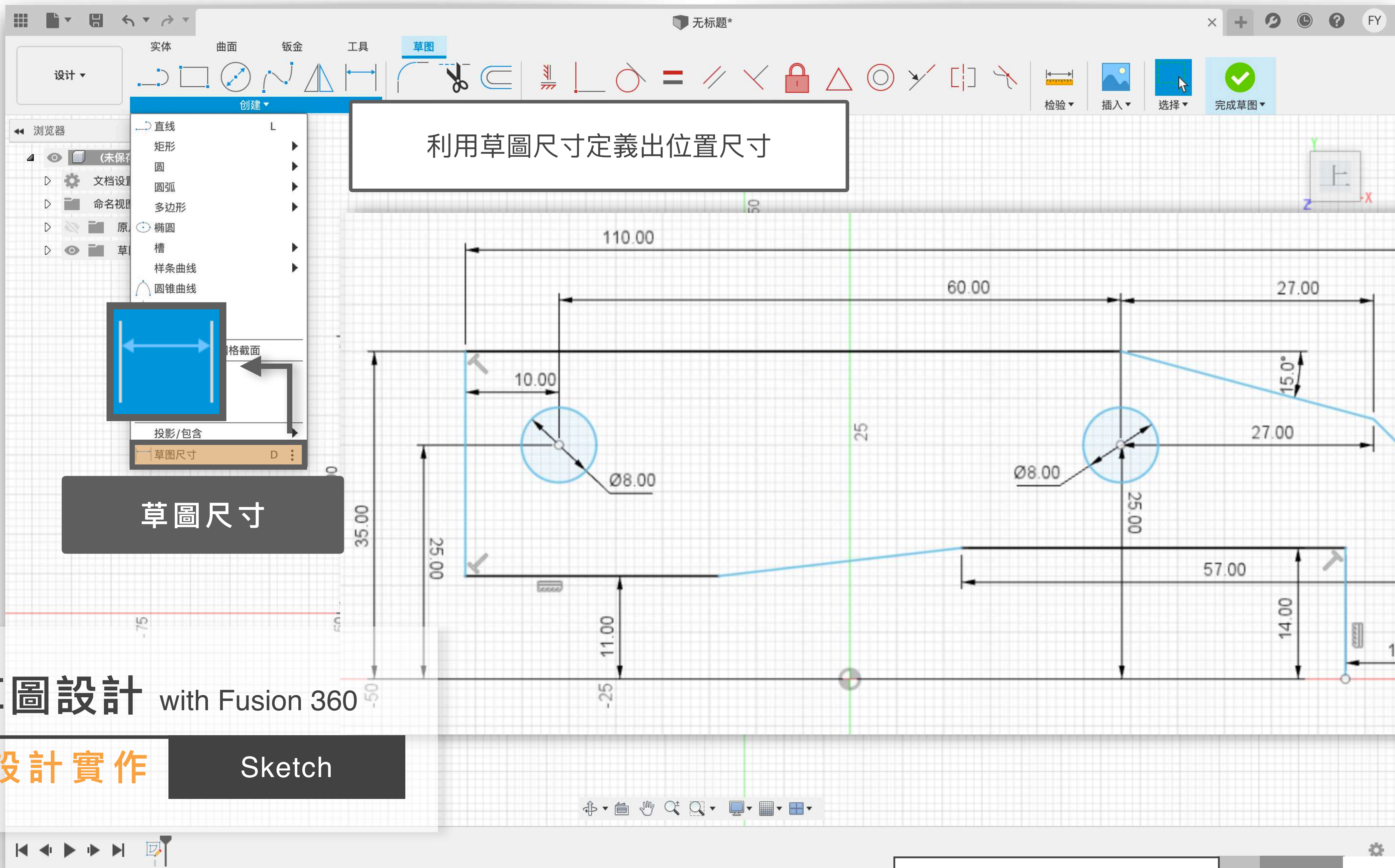
草圖設計 with Fusion 360

草圖設計實作

Sketch

草圖設計實作 Sketch

AUTODESK



利用草圖尺寸定義出位置尺寸

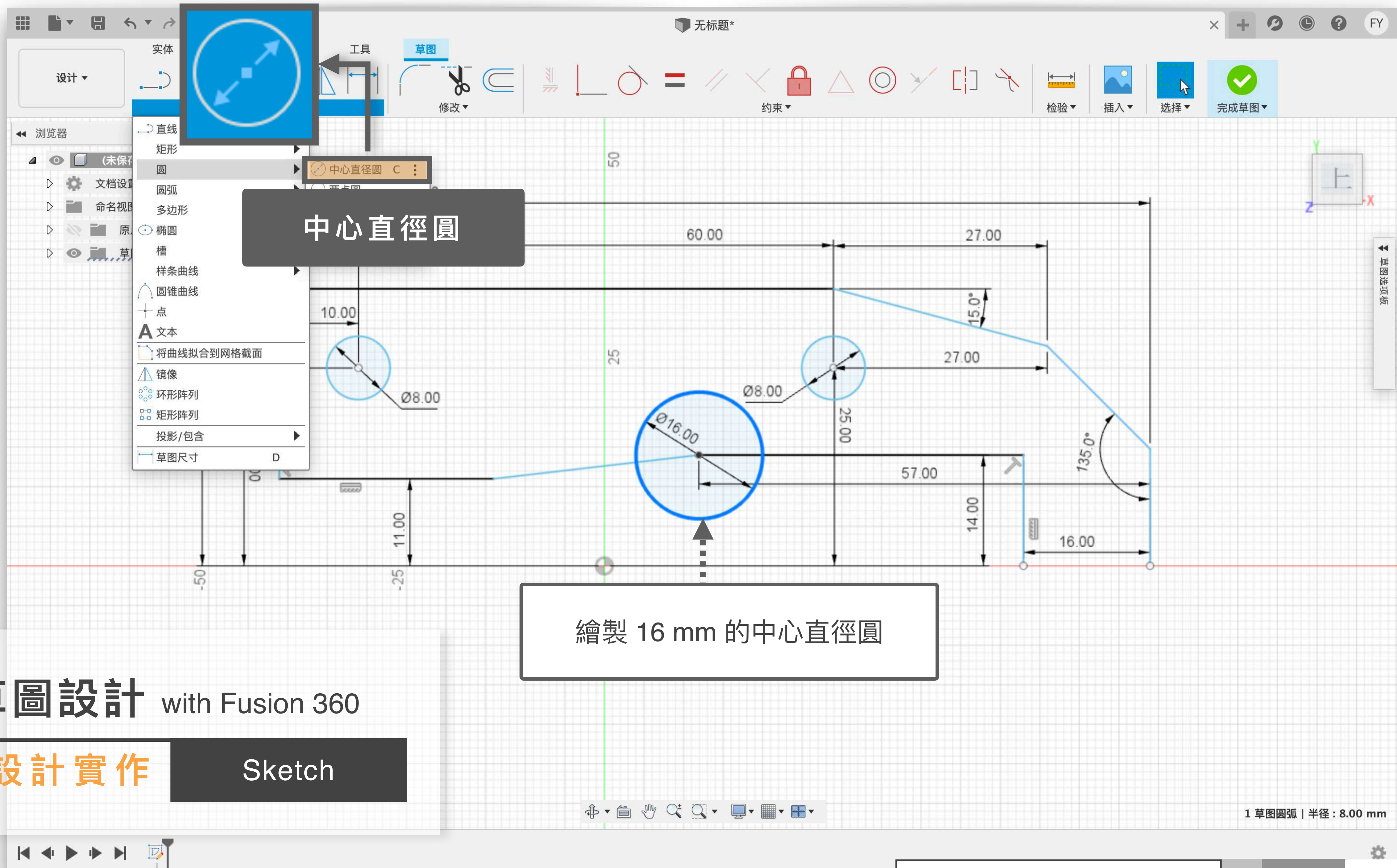
草圖尺寸

草圖設計 with Fusion 360

草圖設計實作

Sketch

草圖設計實作 Sketch



草圖設計 with Fusion 360

草圖設計實作

Sketch

草圖設計實作 Sketch

AUTODESK

直線工具

草圖設計 with Fusion 360

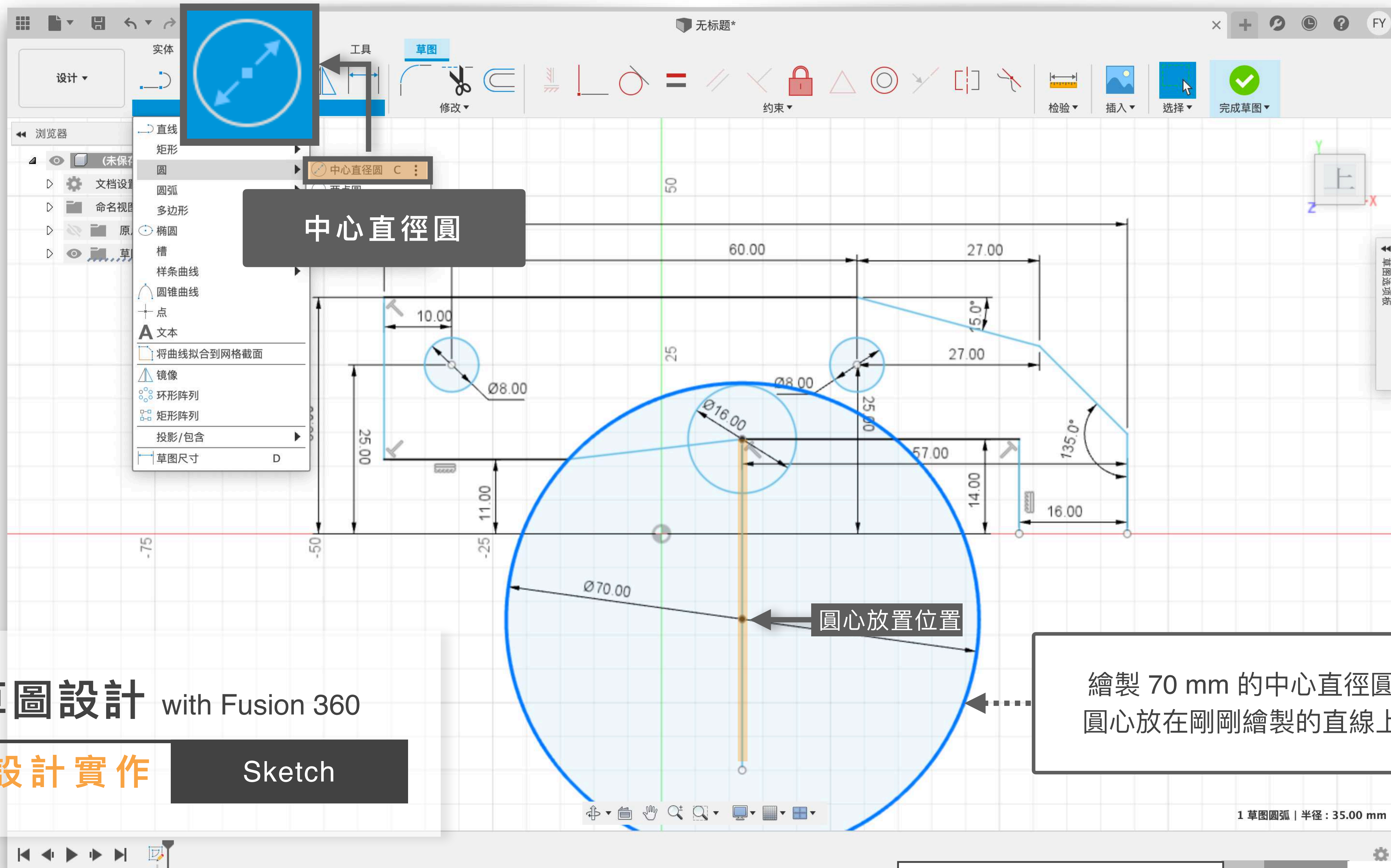
草圖設計實作

Sketch

繪製參考直線 (長度不限)

草圖設計實作 Sketch

AUTODESK



中心直徑圓

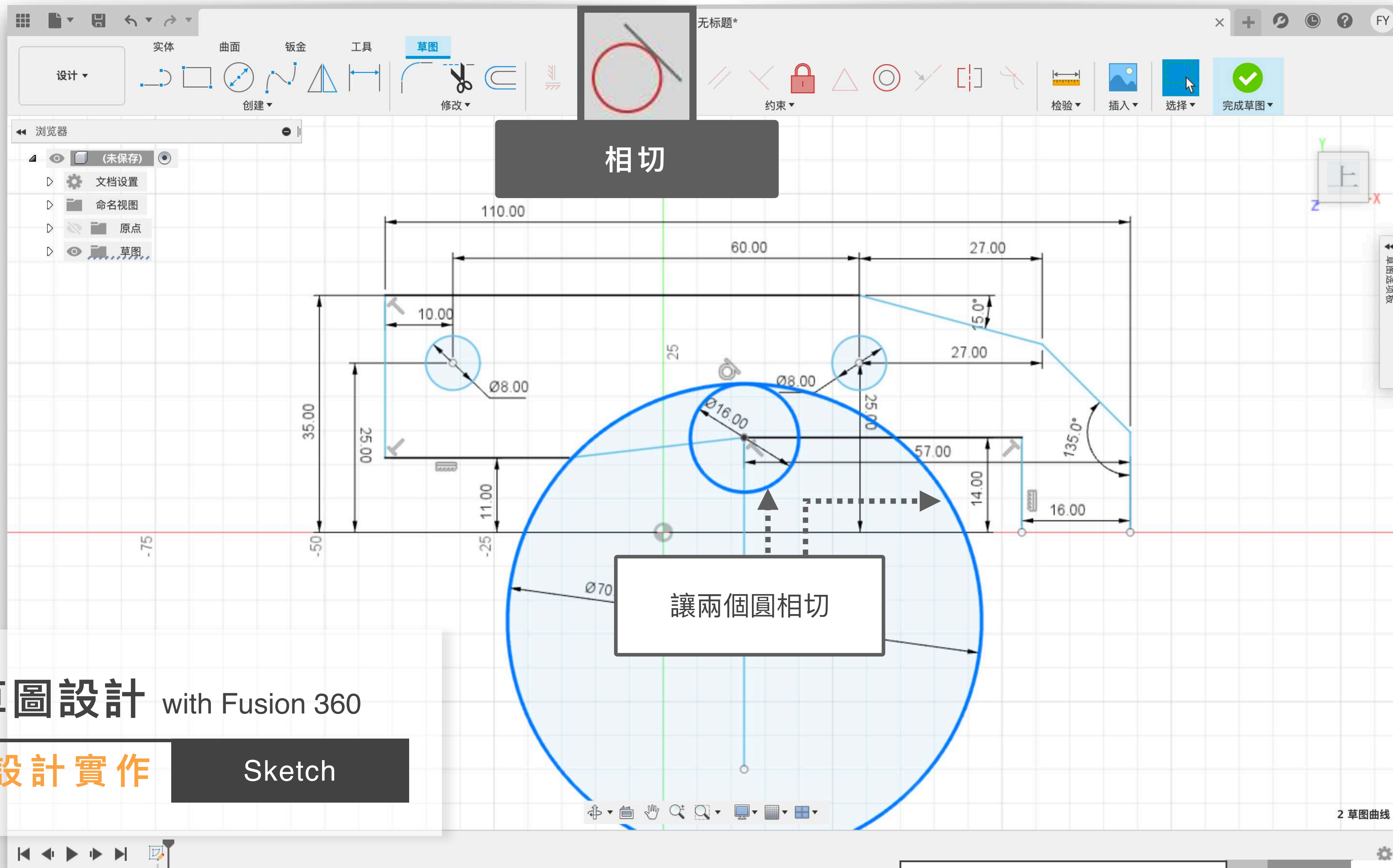
圓心放置位置

繪製 70 mm 的中心直徑圓
圓心放在剛剛繪製的直線上

草圖設計 with Fusion 360

草圖設計實作 Sketch

草圖設計實作 Sketch



草圖設計 with Fusion 360

草圖設計實作

Sketch

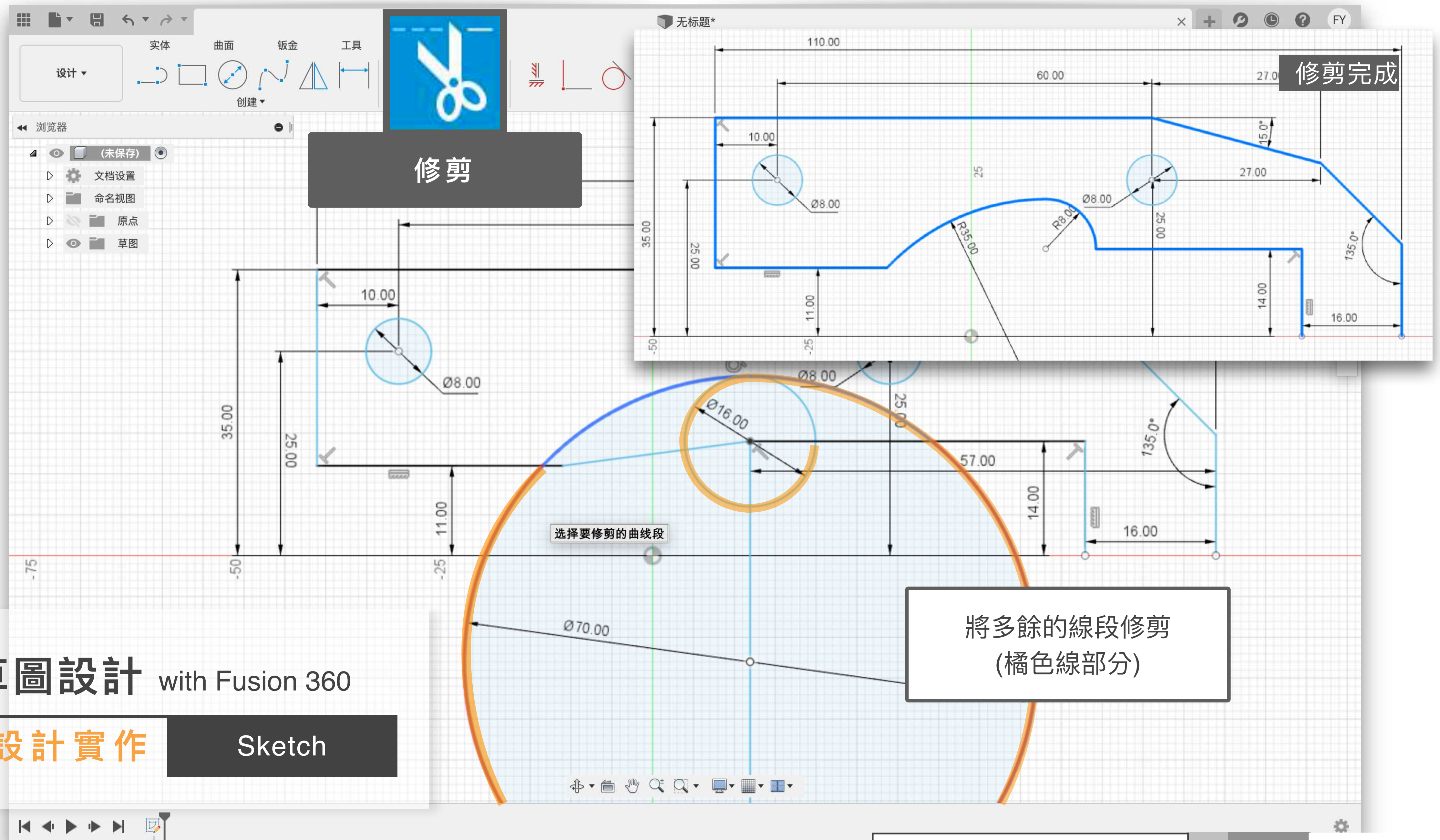
草圖設計實作 Sketch

AUTODESK

草圖設計 with Fusion 360

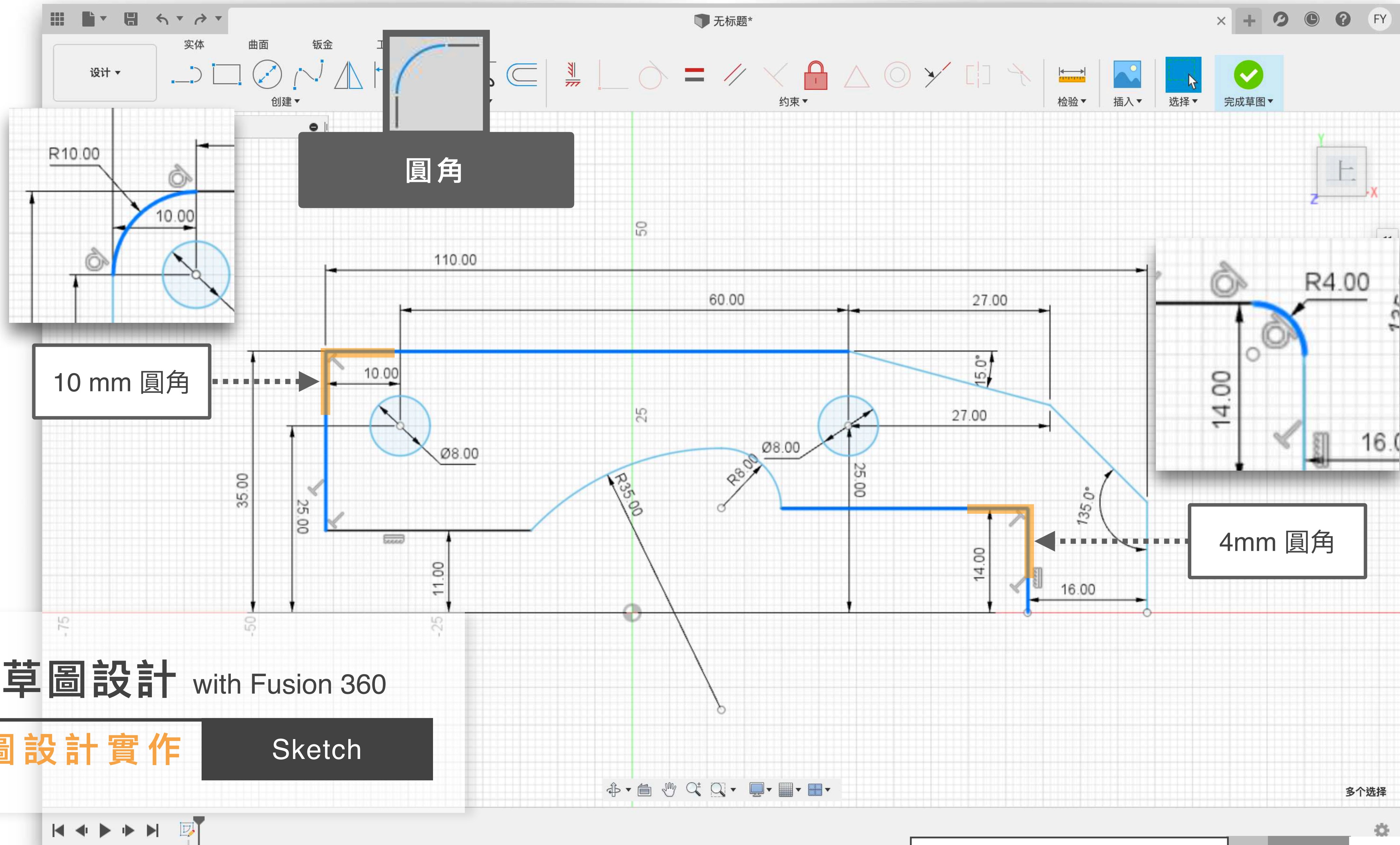
草圖設計實作

Sketch



草圖設計實作 Sketch

AUTODESK



草圖設計 with Fusion 360

草圖設計實作

Sketch

草圖設計實作 Sketch

AUTODESK

直線工具

繪製鏡射線 (長度不限)

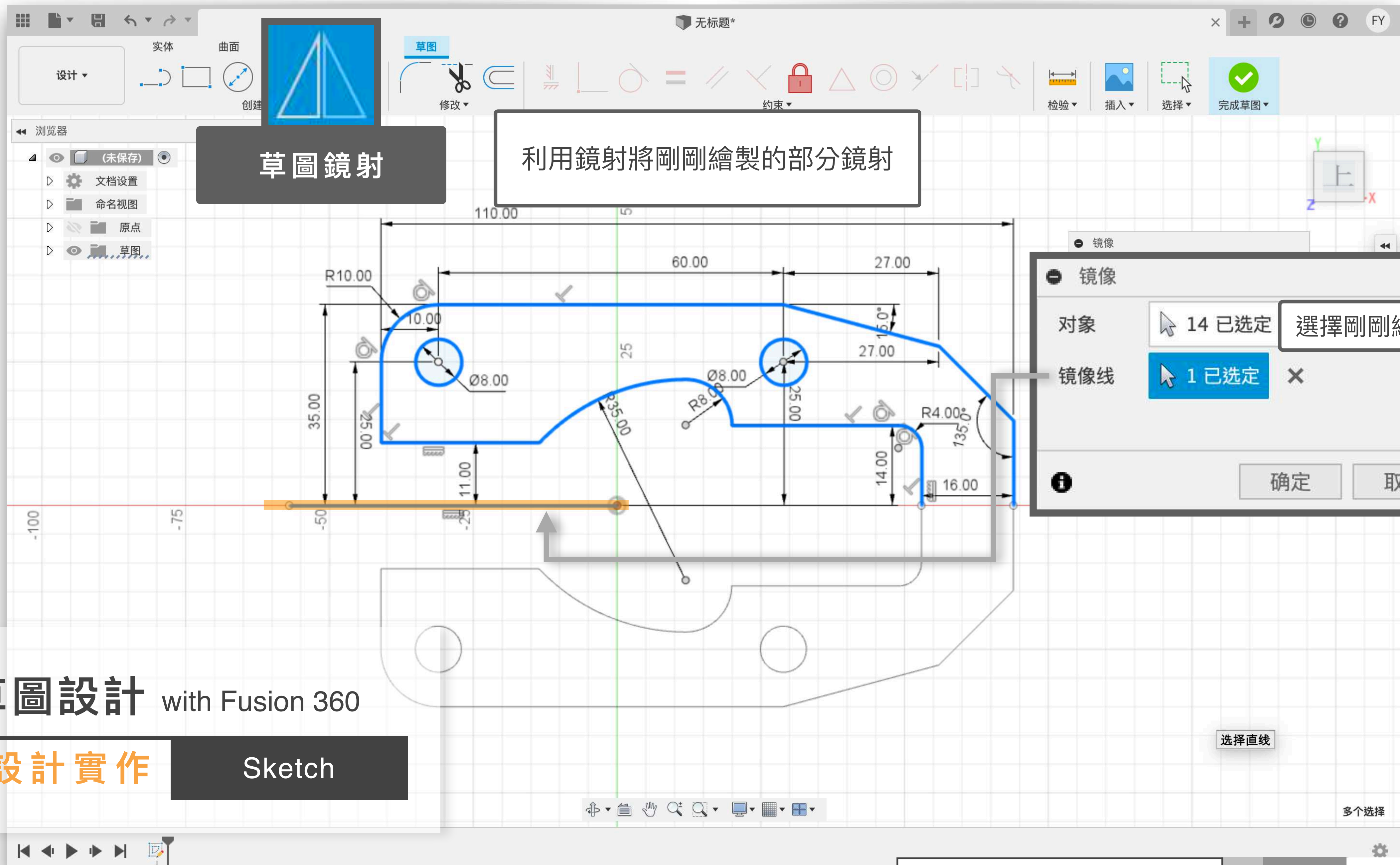
草圖設計 with Fusion 360

草圖設計實作

Sketch

草圖設計實作 Sketch

AUTODESK



草圖鏡射

利用鏡射將剛剛繪製的部分鏡射

選擇剛剛繪製的草圖

草圖設計 with Fusion 360

草圖設計實作

Sketch

草圖設計實作 Sketch

AUTODESK

